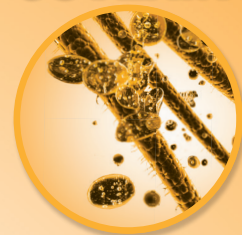


GK[®]
HAIR
PROFESSIONAL

СОДЕРЖИТ КЕРАТИН
JUVEXIN[®]



MANUÁL **FARBENIE** VLASOV

MAGICKÁ ALCHÝMIA
VO VYNIKAJÚCOM PREVEDENÍ
FARBENIA VLASOV



POUŽITIE	3
VLASTNOSTI & VÝHODY	4
ČO? PREČO? WOW?	5
ÚSPEŠNÉ FARBenIE S KONZULÁCIou	6
POTREBNÉ KROKY RECEPTÚRY FARBenIA	7
1. URČENIE VÝCHODISKOVÉHO STUPŇA FARBY	7
PRIRODZENÝ PODKLADOVÝ PIGMENT	8
2. URČENIE POŽADOVANÉHO STUPŇA FARBY	9
VÝBER SPRÁVNEHO OXIDANTA /DEVELOPER	9
3. URČENIE POŽADOVANÉHO ODTIEŇA	10
TEÓRIA FARBenIA	10
FAREBNÝ KRUII	11
POCHOPENIE KLASIFIKÁCIE FARIEB PODĽA ČÍSEL V KNIHE FARIEB	12
4. URČENIE PERCENTA ŠEDIVÝCH/BIELYCH VLASOV	32
5. URČENIE ŠTRUKTÚRY VLASOV	33
6. URČENIE PÓROVITOSTI VLASOV	34
BEZPEČNOSTNÉ ZÁSADY	35
TEST CITLIVOSTI	35
APLIKÁCIA	36
DEMI-PERMANENTNÉ FARBY	39
TÓNOVANIE/OŽIVENIE FARBY	39
FILLING/VÝPLNĚ	39
MIEŠANIE TÓNOV/SILNÉ ZOSVETĽOVANIE	40
ZOSVETĽOVANIE	41
STAROSTLIVOSŤ	42
ČASTO KLADENÉ OTÁZKY	44
VZOROVÉ PRÍKLADY	45
KONTAKTUJTE NÁS	45



JUVEXIN

KRÉMOVÉ FARBY NA VLASY

Dodajte vašim vlasom oživenie a regeneráciu s GKhair profesionálnymi krémovými farbami na vlasy obohatené Juvexinom a ceramidami. Súbor týchto farieb je možné použiť so všetkými produktami GKhair systémom vyrovnávania a ošetrovania vlasov. Táto zdokonalená formula poskytuje trvalé zafarbenie, pričom chráni a posilňuje vlasové vlákno. Krémové farby s Juvexinom vlasy posilňujú, dodávajú im lesk a 100% kryjú šedivé vlasy.

NAŠE POSLANIE

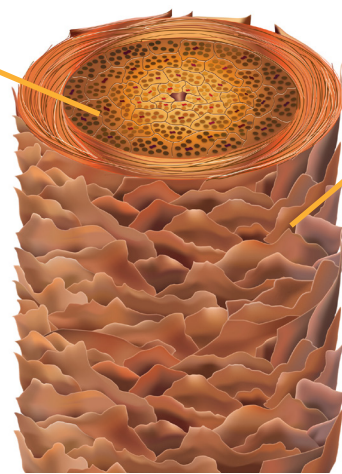
Naším poslaním je inšpirovať profesionálnych kaderníkov prostredníctvom najmodernejšej technológie. Naša spoločnosť sa neustále vyvíja a podporuje nových kreatívnych ľudí, aby neustále prinášala a zlepšovala starostlivosť o zdravé vlasy.

NÁŠ SYSTÉM SKROTENIA VLASOV JUVEXINOM
vám zabezpečí neuveriteľný lesk.

VLASTNOSTI A VÝHODY

KORTEX -KÔRA

JUVEXIN je keratín, ktorý obsahuje proteíny proti starnutiu vlasu. Juvexin sa získava z vlákien ovčej vlny, zabezpečuje obnovenie vlasového vlákna, čím vlas nadobúda svoj pôvodný mladistvý vzhľad. Molekuly Juvexinu obsahujú zložku keratín, ktorá v malých molekulách preniká do vnútornej štruktúry vlasu, zlepšuje a posilňuje vlasové vlákno. Pôsobením veľkých molekúl vytvára keratín ochrannú vrstvu vlasu na jeho povrchu, čím ho chráni pred voľnými radikálmi, ktoré prenikajú zo znečisteného ovzdušia a pred ÚV žiarením.



VLASOVÁ KUTIKULA

CERAMIDY

Čo sú CERAMIDY? Ceramidy zabezpečujú multifunkčnú starostlivosť o vlasy, pretože im poskytujú dostatočnú vlhkosť, proteíny. Vlasy vyrovnávajú a posilňujú, čím znižujú ich pórovitosť.

Taktiež fixujú pigment do hĺbky vlasového vlákna, pomáhajú udržať farbu vlasov, zabraňujú strate bielkovín a vyblednutiu farby. Ceramidy tak zvyšujú celkovú neporušiteľnosť vlasov.

VŠETKO, ČO POTREBUJETE VEDIET....

JEDNODUCHOSŤ

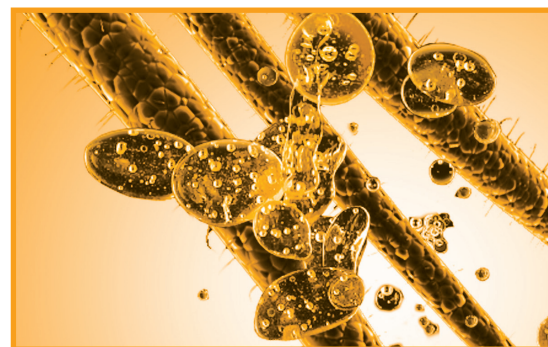
100 % PREKRYTIE ŠEDIVÝCH/BIELÝCH VLASOV VO VŠETKÝCH ODTIEŇOCH

NENÁROČNOSŤ

ROVNAKÁ FORMULA OD KORIENKOV VLASOV KU KONČEKOM, NIKDY NEVYBLEDNÚ

KREATIVITA

CELISTVOSŤ FARBY



ČO?

100% krytie šedivých/bielych vlasov
Posilnené Juvexinom a ceramidami
Bezpečné pre vyrovnávanie GKhair
Krémové farby
1 – 1 ½ podiel pri aplikácii
Čas pôsobenia: 30 – 40 minút
84 odtieňov
Permanentné alebo demi,semi- permanentné farby
Vhodné pre všetky typy vlasov

PREČO

Univerzálny výsledok pre každého zákazníka
Multi-dimenzionálny efekt farbenia vlasov
Zlepšenie celkovej kvality vlasov
Bezpečné pre vyrovnávanie všetkých typov vlasov
Jednoduché použitie
Bez gluténov

WOW

Jednoduchý systém číslovania farieb
Bezproblémové miešanie a aplikácia farieb (krémová báza)
Rozjasňujúce a prirodzené farby (maximálna účinnosť farby)
Účinná ochrana a regenerácia (Juvexin, Ceramidy)
Maximálna trvácnosť farby
Ľahko pochopiteľné
Maximálne 100 % krytie šedivých/bielych vlasov
Výnimočný lesk a kondícia vlasov pomocou Juvexinu

ÚSPEŠNÉ FARBENIE S KONZULTÁCIOU

#1 POCHOPIŤ OČAKÁVANIA

Ak sa opýtate viacerých ľudí, aby vám ukázali „červenú“ farbu, každý vám ukáže inú „červenú“. Rovnaký výsledok môžeme dosiahnuť pomocou vzájomnej konzultácie. Môžete dať svojmu klientovi rýchlu odpoveď, ale musíte ho pozorne počúvať, čo požaduje.

ZAPAMÄTAJTE SI: „Dobrá farba alebo styling je ten, ktorý očakáva váš klient!“

Je tiež veľmi dôležité, aby ste si kladli otázky, ktoré vám pomôžu získať dostatočné množstvo informácií pre dosiahnutie konečného výsledku. Ponúkame vám príklady niektorých otázok:

1. Aké skúsenosti ste mali s farbením vlasov?
2. Boli vlasy chemicky upravované trvalou, alebo vyrovnávané?
3. Aké výsledky by ste chceli dosiahnuť použitím novej farby?
4. Sú niektoré odtiene, ktorým by ste sa chceli vyhnúť?
5. Aký typ práce vykonávate?
6. Aký je váš životný štýl? Aká ste osobnosť?
7. Aké sú vaše predstavy pre domácu úpravu vlasov?

#2 SCHVÁLENIE

Urobte si čas na schválenie konečného výsledku.

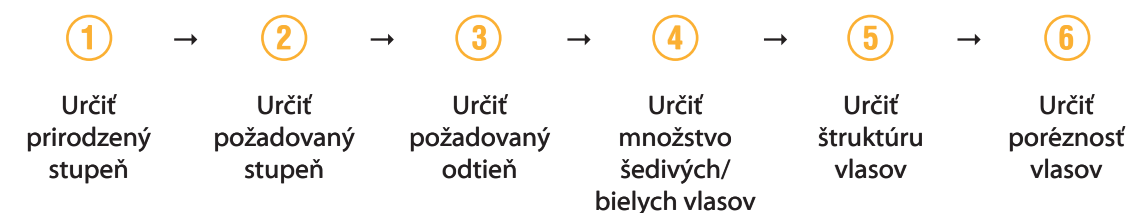
PAMÄTAJTE NA ZÁKLADNÉ BODY. Napríklad: Použité farby by mali zvýrazniť pozitívne a potlačiť negatívne.

FINÁLNE OTÁZKY:

1. Služby a procedúry v salóne: koľko to bude stáť a ako dlho to bude trvať?
2. Ošetrovanie v salóne: ako často musia navštíviť salón pre udržanie farby?
3. Domáce ošetrovanie: aké vlasové prípravky GKhair majú používať, aby dosiahli optimálne a čo najdlhšie výsledky?

POZNÁMKY

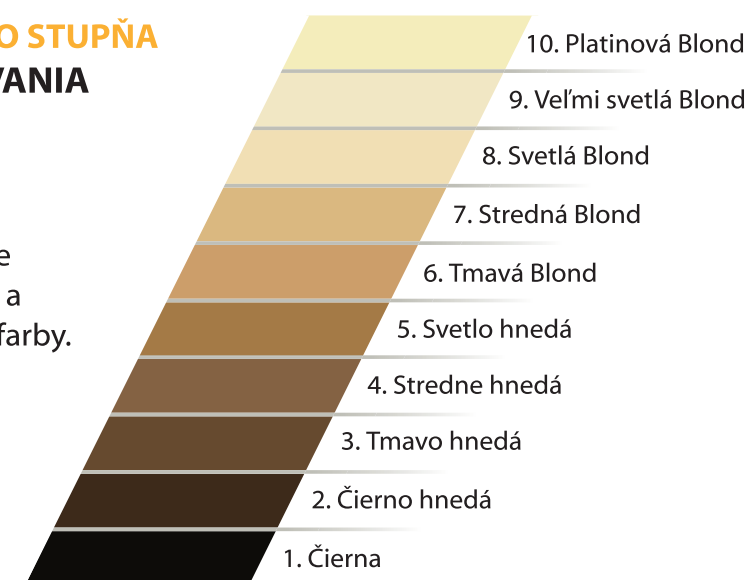
POTREBNÉ KROKY RECEPTÚRY FARBENIA



① URČENIE PRIRODZENÉHO STUPŇA

POROZUMENIE STUPŇOVANIA (1 = NAJTMAVŠÍ/ 10 = NAJSVETLEJŠÍ)

Použi túto pomôcku pre určenie aktuálneho stupňa farby vlasov a určenie požadovaného stupňa farby.



POTREBNÉ KROKY RECEPTÚRY FARBENIA

PRIRODZENÝ PODKLADOVÝ PIGMENT

AKO KONTROLOVAŤ PRIRODZENÝ POKLADOVÝ PIGMENT PRI ZOSVETĽOVANÍ:

Ak sa vlasy zosvetľujú o jeden stupeň, prirodzený podkladový pigment je 2 alebo 3 kombináciou pheomelaninových farieb (červená, žltá a oranžová). GKhair „Ash /popolavá/ séria“ je dokonale formulovaná ako protiklad teplých farieb, obsahuje kombináciu dvojice farieb Blue/Green, Blue/Violet alebo Violet/Blue. Tieto kombinácie dvoch popolavých farieb – ash color dokážu neutralizovať nadmerné teplé odtiene lepšie ako iba jedna farba. Pre zvýšenie popolavosti podľa potreby použite Violet/Violet alebo Blue/Blue.

Počas konzultácie, ste vy a váš klient diskutovali o tom, akú farbu si želá dosiahnuť. Pre úspešné dosiahnutie farby musíte pochopiť zostavenie pôvodnej farby vlasu, chemický proces farbenia, teóriu a celý proces zosvetľovania.

PŮVODNÉ FARBY VLASU A ZOSVETĽOVANIE:

Farbenie vlasov zahŕňa vo väčšej miere zosvetľovanie od tmavšieho k svetlejšiemu stupňu. Stupeň zosvetlenia závisí od stupňa oxidantu /Juvexin Creme developer/, ktorý použijete a celkového času pôsobenia. Samotný proces farbenia vlasy zosvetľuje a zároveň im dodávajú farbu, teda nikdy aktuálne nevidíte proces zosvetľovania priamo na mieste.

Avšak, každý stupeň zosvetlenia vždy dodáva vlasom farbu. Pre každý stupeň zosvetlenia je teda farba rovnaká. (Pozri si tabuľku pod)

Pretože môžeme povedať, že pri farbení sa pridáva rovnaká farba, keď aplikujete novú farbu, vždy ide o aktuálnu kombináciu dvoch farieb.

Stupeň	Popis	Prirodzený pokladový pigment	Doplňujúce Pigmenty
10	Najsvetlejšia Blond	Bledo Žltá	Fialová
9	Veľmi svetlá blond	Žltá	Fialová
8	Svetlá blond	Žlto – oranžová	Modrá/fialová
7	Stredná blond	Oranžová	Modrá
6	Tmavá blond	Červeno-oranžová	Modro zelená
5	Najsvetlejšia hnedá	červená	Zelená
4	Svetlo hnedá		
3	Strená hnedá		
2	Tmavo hnedá		
1	čierna		

8

TIPY:

- › zahŕňajúc doplnkové farby v každom stupni získate neutralizáciu pigmentu
- › použite väčšie množstvo jednotlivej farby ak chcete neutralizovať stupeň farby

POTREBNÉ KROKY RECEPTÚRY FARBENIA

② URČIŤ POŽADOVANÝ STUPEŇ FARBY

Doba pôsobenia pre každú krémovú farbu Juvexin od stupňa 1 -10 je 30 minút. Pri odolných šedivých/bielych vlasoch je 45 minút.

Doba pôsobenia pri superzosvetľovaní: Čas pôsobenia je okolo 45/50 minút pre celú dĺžku vlasov pri zosvetľovaní o 4/5 stupňov a 30 minút na končeky vlasov.

ZÁKLADNÉ PRINCÍPY PRE FARBENÍ VLASOV:

Pôvodná farba v konkrétnom stupni odtieňa + základná báza krémovej farby Juvexin = konečná farba

Tvoja konečná farba vzniká miešaním krémovej farby Juvexin s pôvodnou farbou, kde vzniká požadovaný stupeň farby.

POZNÁMKA: Zapamätajte si, ak zosvetľujete, vždy sú pôvodné farby teplé, nikdy nie studené tóny.

VYBER SI SPRÁVNY OXIDANT – CREME DEVELOPER

STUPEŇ ZOSVETLENIA	OXIDANT - DEVELOPER	ČAS PÔSOBNIA
3-4	40 Volume	45 – 50 minút
2-3	30 Volume	40 minút
1-2	20 Volume	30 minút (pre krytie sivých/bielych vlasov)
Základný odtieň	8 & 10 Volume	30 minút na končeky / 20 minút po celej dĺžke vlasov



9

POTREBNÉ KROKY RECEPTÚRY FARBENIA

③ URČIŤ POŽADOVANÝ ODTIEŇ

Úspech v miešaní farieb a dosiahnutí požadovaných výsledkov spočíva v pochopení a uplatňovaní jednoduchých konceptov platných pre univerzálny princíp farieb. Majte na mysli, že všetky vlasy (okrem šedivých/bielych vlasov) obsahujú všetky tri základné farby: červenú, modrú a žltú. Ak sú vlasy zosvetľované, teplé tóny červenej a žltej stoja v popredí. To sa stáva preto, že modrý pigment opúšťa počas zosvetľovacieho procesu vlasy ako prvý.

Tóny požadovaného odtieňa sa dosiahnu kombináciou pôvodnej farby v danom stupni odtieňa so správnym výberom jednej alebo viacerých krémových farieb Juvexin.

TEÓRIA FARBENIA VLASOV

Všetky farby vznikajú na základe univerzálného princípu farieb. Univerzálny princíp farieb je, že každá farba vzniká miešaním troch primárnych farieb: červenej, žltej a modrej. Miešajte farby a získajte požadované výsledky jednoduchým porozumením univerzálného princípu farieb.

PRIMÁRNE FARBY: Čisté farby nie je možné dosiahnuť zmiešaním iných farieb, pretože ich spojením vznikne hnedá farba.

ČERVENÁ ŽLTÁ MODRÁ

SEKUNDÁRNA FARBY: Sa pripravujú miešaním 2 základných farieb spolu. Ak ich zmiešate v rovnakých dávkach dosiahnete hnedú.

ZELENÁ = ŽLTÁ + MODRÁ
 ORANŽOVÁ = ČERVENÁ + ŽLTÁ
 FIALOVÁ = ČERVENÁ + MODRÁ

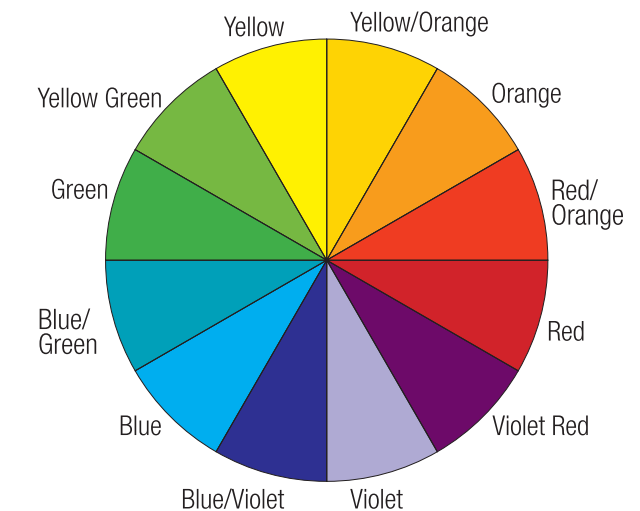
TERCIÁRNE FARBY: Vznikajú zmiešaním primárnych farieb v rovnakých dávkach so susediacimi sekundárnymi farbami.

ČERVENO-ORANŽOVÁ = ČERVENÁ + ORANŽOVÁ
 ŽLTO-ORANŽOVÁ = ŽLTÁ + ORANŽOVÁ
 ŽLTO-ZELENÁ = ŽLTÁ + ZELENÁ
 MODRO-ZELENÁ = MODRÁ + ZELENÁ
 MODRO-FIALOVÁ = MODRÁ + FIALOVÁ
 ČERVENO-FIALOVÁ = ČERVENÁ + FIALOVÁ

POTREBNÉ KROKY RECEPTÚRY FARBENIA

FAREBNÝ KRUH

Farby oproti sebe navzájom sú považované za doplnkové farby. Ak ich spojíme dohromady v rovnakom množstve vznikne nám vždy hnedá farba, ale v rozdielnych množstvách bude prevládať tá farba, ktorej je viac.



Farby na vlasy môžu byť teplé alebo studené v závislosti od množstva červenej, žltej a modrej obsahujúcej v každej farbe.

Ak kombinujete základné farby (červenú, žltú a modrú), dosiahnete sekundárne farby: oranžovú, zelenú a fialovú.

Ak kombinujete primárnu farbu so sekundárnymi vytvoríte terciárne farby: červeno-oranžovú, červeno-fialovú, žltu-oranžovú, žltu-zelenú, modro-fialovú a modro-zelenú. *viď farebný kruh. Farebné koleso môžeme použiť ako pomôcku pre vizualizáciu princípu tvorby farieb. Tri základné farby sa nachádzajú okolo kruhu a ich sekundárne a primárne farby medzi nimi. Farby v kruhu priamo oproti sebe sú ich doplnkové – protikladné farby.

Doplnkové farby z primárnych farieb sú vždy sekundárnymi farbami. Miešaním farby s jej protíahlou vždy dostaneme výsledok „browning out“ – vyblednutie farby. Ak miešate primárnu farbu s doplnkovou sekundárnou farbou v skutočnosti miešate tri primárne farby.

Ak farbíte vlasy, musíte sa rozhodnúť, či chcete zvýšiť alebo eliminovať pôvodnú farbu vlasov. Pre zvýšenie pôvodnej farby vlasov použite farby v rovnakom výseku farebného kruhu. Na zníženie pôvodnej farby použite farbu naprieč výseku farebného kruhu.

STUPNE PÔVODNEJ FARBY:

- 10 Platinová blond Žltá-biela
- 9 Veľmi svetlá blond Žltá
- 8 Svetlá blond Žltá-Oranžová
- 7 Stredná blond – Oranžová
- 6 Tmavá blond Červeno-oranžová
- 5 Svetlo hnedá Červená
- 4 Stredne hnedá Červeno-fialová
- 3 Tmavo hnedá Fialová
- 2 Čierne hnedá Modro-fialová
- 1 Čierna Modrá

Pozri na farebný kruh, aby si si vybral potrebný základ pre dosiahnutie najlepších výsledkov.

POCHOPENIE KLASIFIKÁCIE FARIEB PODĽA ČÍSEL V KNIHE FARIEB

NATURAL LEVEL FINDER

Vzorky série prirodzených farieb – The Natural Series v knihe farieb vám pomôžu pri určení stupňa prirodzenej farby klienta. Jednoducho porovnajte správnu farbu vzorky s vlasmi na zadnej časti hlavy najbližšie pri pokožke. Vlasy by mali byť trochu svetlejšie pri pokožke hlavy. Dávajte si pozor, aby ste nepridržali vzorku farby príliš ďaleko od hlavy, pretože výsledný odtieň by bol tmavší. Určenie stupňa vám pomôže zistiť ako svetlý alebo ako tmavý je prirodzený – pôvodný vlas.



ZÁKLADNÉ TÓNY

- 1**
Čierny
- 3**
Tmavo hnedý
- 4**
Hnedý
- 5**
Svetlo-hnedý
- 6**
Tmavá-blond
- 7**
Blond
- 8**
Svetlá blond
- 9**
Veľmi svetlá blond
- 10**
Najsvetlejšia – platinová blond

MEDZINÁRODNÝ SYSTÉM ČÍSLOVANIA

Krémové farby Juvexin používajú medzinárodný systém číslovania pre určenie odtieňa. Prvé číslo označuje stupeň farby. Napríklad 7.34 – stupeň 7.

.-= základný tón

- .1= zelená**
- .2= modrá**
- .3= žltá**
- .4= oranžová**
- .5= červená**
- .6= fialová**

Kód sa skladá z 1,2 alebo 3 čísel.
Napríklad: 7.34 = Blond, Zlatá, Medená

SYSTÉM ČÍSLOVANIA		
STUPEŇ	PRIMÁRNY	SEKUNDÁRNY
1 Čierna	1 Popolavá	1 Popolavá
2 Veľmi tmavá hnedá	2 Irisée/ Dúhová	2 Dúhová
3 Tmavo-hnedá	3 Golden/ Zlatá	3 Golden/ Zlatá
4 Hnedá	4 Medená	4 Medená
5 Svetlo- hnedá	5 Mahagónová	5 Mahagónová
6 Tmavá blond	6 Červená	6 Červená
7 Blond	7 Piesková	7 Piesková
8 Svetlá blond	8 Jantárová	8 Jantárová
9 Veľmi svetlá blond	9 Čokoládová	9 Čokoládová
10 Najsvetlejšia platinová blond		



INTENSE NATURALS

/ NATURALI INTENSI / NATURELES INTENSOS / NATURELS INTENSES /
ΦΥΣΙΚΑ / INTENSIVE NATÜRLICHE / YOĞUN ANA RENKLER

100 % KRYTIE ŠEDIVÝCH/BIELÝCH VLASOV NAD 50% ŠEDIVÝCH/BIELÝCH VLASOV

INTENZÍVNE PRIRODZENÉ

/ NATURALI INTENSI / NATURELES INTENSOS / NATURELS INTENSES / ΦΥΣΙΚΑ / INTENSIVE
NATÜRLICHE / YOĞUN ANA RENKLER

STUDENÉ PRIRODZENÉ

/ NATURALI FREDDI / NATURELES FRIO / NATURELS FROIDS / ΨΥΧΡΑ ΦΥΣΙΚΑ / KALTE NATÜRLICHE / SOĞUK
ANA RENKLER

5.0

Intenzívna svetlo-hnedá



6.0

Intenzívna tmavá blond



7.0

Intenzívna blond



8.0

Intenzívna svetlá blond



9.0

Intenzívna veľmi svetlá blond



4.01

Studená intenzívna hnedá



6.01

Studená tmavá blond



8.01

Studená intenzívna svetlá blond



ASH

/ CENERE / CENIZA / CENDRÉS / ΣΤΑΧΤΙ / ASCHE /
ПЕПЕЛЬНЫЕ / KÜLLÜLER


POPOLAVÁ

/ CENERE / CENIZA / CENDRÉS / ΣΤΑΧΤΙ / ASCHE / ПЕПЕЛЬНЫЕ / KÜLLÜLER

- 1.1**
Modro-čierna 
- 5.1**
Svetlo-popolavá oriešková 
- 6.1**
Tmavo-popolavá blond 
- 7.1**
Popolavá blond 
- 8.1**
Svetlo-popolavá blond 
- 9.1**
Svetlo-popolavá blond 
- 10.1**
Platinovo-popolavá blond 

INTENZÍVNA POPOLAVÁ

/ CENERE INTENSO / CENIZO INTENSO / CENDRÉ INTENSE / ΕΝΤΟΝΟ ΣΤΑΧΤΙ /
INTENSIVES ASCHBLOND / НАСЫЩЕННЫЙ ПЕПЕЛЬНЫЙ / YOĞUN KÜLLÜ

- 6.11**
Intenzívna tmavo-popolavá blond 
- 7.11**
Intenzívna popolavá blond 
- 8.11**
Intenzívna svetlo-popolavá blond 
- 9.11**
Intenzívna veľmi svetlá-popolavá blond 
- 10.11**
Intenzívna platinovo-popolavá blond 

INTENSE ASH

/ CENERE INTENSO / CENIZO INTENSO / CENDRÉ
INTENSE / ΕΝΤΟΝΟ ΣΤΑΧΤΙ / INTENSIVES ASCHBLOND
/ НАСЫЩЕННЫЙ ПЕПЕЛЬНЫЙ / YOĞUN KÜLLÜ



AMBER

/ AMBRA / AMBAR / AMBRE /
ΚΕΧΡΙΜΠΑΡΙ / AMBER

GOLDENS

/ DORATI / DORADOS / DORÉS / ΧΡΥΣΑΦΙ / GOLDENE /
ЗОЛОТИСТЫЕ / DORELER

ZLATÉ

/ DORATI / DORADOS / DORÉS / ΧΡΥΣΑΦΙ / GOLDENE / ЗОЛОТИСТЫЕ / DORELER

JANTÁROVÉ

/ AMBRA / AMBAR / AMBRE / ΚΕΧΡΙΜΠΑΡΙ

5.3
Svetlá zlato-hnedá



6.3
Tmavá zlatá blond



7.3
Zlatá blond



8.3
Svetlá zlatá blond



9.3
Velmi svetlá zlatá blond



4.93
KávoVá



5.93
Biela káva



6.93
Karamelová



COPPERS

/ RAMATI / COBRIZOS / CUIVRES / ΧΑΛΚΙΝΑ / KUPFRIGE / МЕДНЫЕ / БАКИРЛАР

MEDENÉ

/ RAMATI / COBRIZOS / CUIVRES / ΧΑΛΚΙΝΑ / KUPFRIGE / МЕДНЫЕ / БАКИРЛАР

MAHAGÓNOVÉ

/ MOGANO / CAOBA / ACAJOU / MAONI / MAHAGONI / МАХАГОН / АКАЖУ

4.4
Medeno-oriešková



5.4
Svetlá medeno-hnedá



6.4
Tmavá medená blond



7.4
Medená blond



7.44
Intenzívna medená blond



8.43
Zlatá medená svetlá blond



4.5
Mahagónová hnedá



5.56
Červeno-mahagónová



REDS

/ ROSSI / ROJOS / ROUGES / KOKKINA / ROTE / КРАСНЫЕ / KIZILLAR

ČERVENÉ

/ ROSSI / ROJOS / ROUGES / KOKKINA / ROTE / КРАСНЫЕ / KIZILLAR

DÚHOVÉ

/ IRISEE / IRISEE / IRISÉS / IPIZE / ИРИС / IRIZE

3.6

Tmavá červeno-hnědá



5.62

Dúhovo-červená svetlo-hnědá



6.6

Tmavá červeno-blond



6.66

Intenzívna tmavo-červená blond



7.66

Intenzívna červená blond



7.64

Medeno-červená blond



4.2

Dúhová hnedá



6.22

Intenzívna dúhová



7.26

Červeno-purpurová



CHOCOLATE

/ CIOCOLATO / CHOCOLATE / CHOCOLAT / ΜΕΣΟΓΕΙΑΚΑ / SCHOKOLADE / СРЕДИЗЕМНОМОРСКИЕ / ÇIKOLATA

ČOKOLÁDOVÉ

/ CIOCOLATO / CHOCOLATE / CHOCOLAT / ΜΕΣΟΓΕΙΑΚΑ / SCHOKOLADE / СРЕДИЗЕМНОМОРСКИЕ / ÇIKOLATA

3.99
Tmavá čokoládová



4.99
Kakaová



5.99
Čokoládová



6.99
Nugátová



7.99
Škoricová



8.99
Oriešková



9.99
Mandľová



SAND

/ SABBIA / ARENA / SABLE / АММОУ / ПЕСОЧНЫЙ / KUM

ICED CHESTNUT

/ MARRONE GIACCIO / MARRONS HIELO / MARRONS GLACES / КРУА / СРЕДИЗЕМНОМОРСКИЕ / SOĞUK KESTANE

ĽADOVÝ GAŠTAN

/ MARRONE GIACCIO / MARRONS HIELO / MARRONS GLACES / КРУА / СРЕДИЗЕМНОМОРСКИЕ / SOĞUK KESTANE

PIESKOVÁ

/ SABBIA / ARENA / SABLE / АММОУ / ПЕСОЧНЫЙ / KUM

4.91

Ľadový gaštan



5.91

Svetlý ľadový gaštan



6.91

Ľadový gaštan tmavá blond



6.7

Tmavo-piesková blond



7.7

Piesková blond



8.7

Svetlá piesková blond



9.7

Veľmi svetlá piesková blond



10.7

Piesková najsvetlejšia blond



SUPERLIGHTENERS

/ SUPERSCHIARENTI / SUPERCLARANTES / SUPER-ECLAIRCISSANT / ΣΟΥΠΕΡ ΑΝΟΙΧΤΑ / SÜPER AÇICILAR

SUPERZOSVETĽOVACIE

/ SUPERSCHIARENTI / SUPERCLARANTES / SUPER-ECLAIRCISSANT / ΣΟΥΠΕΡ ΑΝΟΙΧΤΑ / SÜPER AÇICILAR

PERLOVÉ

/ PEARL / PERLA / PERLA / PERLE / ЖЕМЧУЖНЫЙ / İNCİ

900 S
Ultra prirodzená superzosvetľovacia



901 S
Ultra popolavá superzosvetľovacia



900
Prirodzená superzosvetľujúca



901
Poplová zosvetľujúca



907
Piesková superzosvetľujúca



912
Strieborná superzosvetľujúca



1000
superzosvetľujúca



8.12
Perlová svetlá blond



9.21
Dúhová perlová veľmi svetlá blond



10.12
Najsvetlejšia perlová blond



MIXTONES

Červená 

Medená 

Žltá 

Fialová 

Modrá 

Zelená 

Popolavá 



ÚSPEŠNÉ KROKY RECEPTÚRY

④ URČENIE MNOŽSTVA ŠEDIVÝCH/BIELYCH VLASOV ŠTRUKTÚRA VLASU

KUTIKULA (šupinatá vrstva vlasu) je vonkajšia vrstva vlasu. Jej úlohou je chrániť vlas pred vonkajším poškodením a až 20 % sa podieľa na sile vlasov.

Prečo sú šedivé/biele vlasy tak odolné?

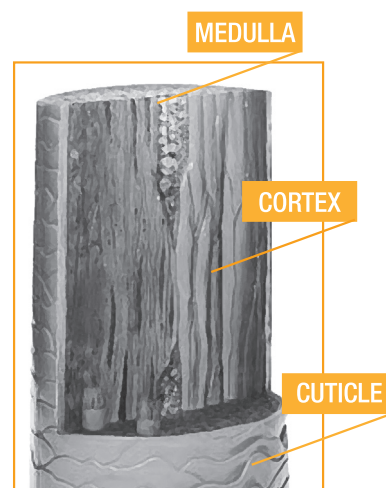
Ak sa už raz prestane tvoriť melanín, vlasy vypadávajú a nanovo rastú bezfarebné (šedivé alebo sivé) vlasy. Vlasy prijímajú kyslík a živiny z krvného obehu. Aby dokázali chrániť samých seba vytvára sa nadbytočné množstvo kutikuly a vonkajšia kôra vlasu sa v prospech vnútornej štruktúry mení. To je dôvod, prečo sú šedivé/biele vlasy citelnejšie hrubšie a odolnejšie voči farbeniu a iných chemických procesov. Farba musí dlhšie pôsobiť pretože sa ťažšie dostáva cez hlboké vrstvy kutikuly.

VLASOVÝ CORTEX je stredná vrstva vlasu. Vlasový cortex zabezpečuje silu a pružnosť vlasu. 80 % sily vlasu závisí od vlasového cortexu. Obsahuje vlasový melanín, prirodzený pigment, ktorý určuje či ste blondína, brunetka, alebo červenovláska.

Prirodzený melanín vzniká miešaním melanínu:

- Eumelanin – vytvára hnedú a čiernu farbu vlasov
- Pheomelanin – spôsobuje červenú farbu vlasov. Blondínky majú stopové množstvo pheomelanínu.

MEDULA (dreň vlasu) je centrálna najvnútornejšia časť vlasu a hrá najdôležitejšiu úlohu pri farbení vlasov.



AKO SPRÁVNE URČIŤ %

Ak máte vlasy, ktoré sú viac ako 50% šedivé/biele, pridajte farby zo skupiny Intense Natural, ktorá vám zaručí 100% prekrytie šedivých/bielych vlasov, ak pridáte 1/2 zmesi.

Pre odolné šedivé/biele vlasy upravte formulu tak, aby prekryla 100 % šedivé vlasy tým, že použijete o jeden stupeň tmavší odtieň, aký by mal byť váš požadovaný výsledok v rovnakom pomere a dodajte 30 volume developer.

UPOZORNENIE: Percento šedivých/bielych vlasov závisí od najviac koncentrovaného miesta šedivých vlasov klienta.

% ŠEDIVÝCH/ BIELYCH VLASOV	% FARBY ZO SÉRIE INTENSE NATURAL	% POŽADOVANEJ FARBY	ODPORÚČANÉ MNOŽSTVO DEVELOPERU
Do 25%	25%	75%	20 Volume
Do 50%	50%	50%	20 Volume
50 – 100%	50%	50%	20 Volume

ÚSPEŠNÉ KROKY RECEPTÚRY

⑤ URČENIE ŠTRUKTÚRY VLASU

A. Zoberte do úvahy štruktúru vlasu: jemná, stredná, hrubá. Pri typicky hrubých vlasoch môže farbenie trvať dlhšie, pričom jemnejšie vlasy sa zafarbia rýchlejšie.

B. Zoberte do úvahy vlastnosti vlasu: normálny, odolný, pórovitý, ondulovaný, predtým tónovaný, zosvetľovaný alebo bielený.

ODOLNOSŤ - určuje, aké množstvo produktu dokážu vlasy absorbovať. Farba sa môže javiť ako svetlejšia. Je potrebné určiť správnu dobu pôsobenia farby.

PÓROVITOSŤ - určuje ako rýchlo dokážu vlasy produkt absorbovať. Je potrebné správne určiť rýchlosť pôsobenia chemických procesov pri zosvetľovaní alebo stmavovaní vlasov.

POŠKODENOSŤ - určuje ako rýchlo dokážu vlasy absorbovať produkty a do akej miery stráca účinnosť pôsobenia produktov. Je potrebné správne určiť aké korekčné úpravy sú nevyhnutné, ale tiež určiť aké chemické postupy je potrebné odložiť.

AKO ZABEZPEČIŤ EFEKTIVITU FARBENIA

Štruktúra vlasov poukazuje, či sú vlasy jemné, stredné alebo hrubé. Na základe štruktúry vlasov vieme určiť, koľko melanínu sa nachádza v cortexe vlasu, ktorý má výrazný vplyv na správne určenie formuly farbenia.

Jemné - melanín je zoskupený blízko seba, teda vlasy skôr stmavnú a môžu vyzeráť tmavšie.

Stredné - reakcia vlasov na farbu je veľmi predvídateľná.

Hrubé - majú väčší priemer, proces pôsobenia môže byť dlhší.

GKhair Juvexin krémové farby sú zamerané na prácu so stredným typom vlasov. Pri jemných a hrubých vlasoch je potrebné vykonať drobné úpravy receptúry.

NANÁŠANIE TMAVŠEJ FARBY AKO PRIRODZENÝ ODTIEŇ ALEBO PREKRÝVANIE ŠEDIVÝCH/BIELYCH VLASOV

Jemné - Jemné vlasy majú obmedzený priestor v cortexe vlasu, preto je zoskupenie melanínu blízko seba. Farba bude mať tmavšiu tendenciu.

RIEŠENIE - Vyberajte svetlejší odtieň ako požadujete ALEBO znížte čas pôsobenia developera.

Hrubé - Hrubé vlasy majú melanín rozptýlený ďaleko od seba a preto farba je svetlejšia ako vybraný odtieň.

RIEŠENIE - Vyberajte tmavší odtieň ako požadujete ALEBO zvýšte čas pôsobenia developera.

ZOSVETĽOVANIE VLASOV Z PRIRODZENÉHO ODTIEŇA

Jemné - Jemné vlasy majú menej pigmentu ako štruktúra stredných vlasov, preto vlasy zosvetľíte ľahšie.

RIEŠENIE - Vyberte tmavší odtieň alebo znížte čas pôsobenia developera.

Hrubé - Hrubé vlasy majú viac pigmentu ako štruktúra stredných vlasov, preto vlasy zosvetľíte ťažšie.**RIEŠENIE** - Vyberte svetlejší odtieň alebo zvýšte čas pôsobenia developera.

ÚSPEŠNÉ KROKY RECEPTÚRY

6 URČENIE PORÓZNOSTI VLASU

AKO PORÓZNOSŤ OVPLYVŇUJE RECEPTÚRU FARBENIA

Pórovitosť je schopnosť vlasu absorbovať farbu alebo nejakú tekutinu. Viac zničené vlasy dokážu ľahšie a rýchlejšie absorbovať farbu.

To bude mať vplyv na požadovanú farbu a preto na to nezabúdajte počas konzultácie.

STUPEŇ PORÓZNOSTI

Nízka poróznosť - vlasová kutikula je menej hustá, vlasy sú odolné. Vlasy potrebujú dlhší čas na preniknutie farby a vyžadujú dlhší čas pôsobenia.

Stredná poróznosť - vlasová kutikula je mierne zvýšená. Tieto vlasy vyžadujú obvyklý proces farbenia a pôsobenia developera.

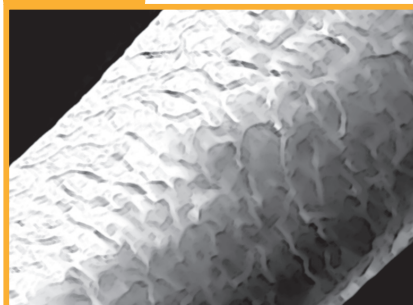
Vysoká poróznosť - vlasová kutikula je otvorenejšia, vlasy sú poškodené. Tento typ vlasov rýchlejšie nasáva farbu ale ju aj rýchlejšie stráca.

TEST PORÓZISTOSTI

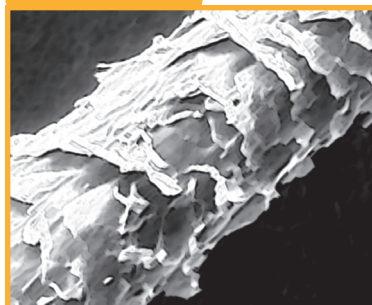
Dotykový test - podržte prameň vlasov pevne v jednej ruke a posúvajte palec a ukazovák pozdĺž celého prameňa. Ak ste cítili, že vlasy sú hladké ide o nízku poróznosť. Ak ste cítili, že vlasy sú trochu hrubé, ide o strednú poróznosť. Ak sú vlasy hrubé suché a poškodené ide o vysokú poróznosť.

Test pomocou vody - vyberte jeden vlas z hlavy a vložte ho do pohára s vodou. Plávajúce vlasy na hladine majú veľmi nízku poróznosť, pri normálnej pórovitosti plávajú na hladine.

ZDRAVÝ



POŠKODENÝ



BEZPEČNOSTNÉ ZÁSADY

Vždy používajte ochranné rukavice

Pri zasiahnutí očí okamžite vypláchnite

Vždy aplikujte test citlivosti 48 hodín pred samotným farbením

DÔLEŽITÉ

Pred aplikáciou akékoľvek farby odporúčame vykonať „strand“ test – test na prameni vlasov:

- A. Určte, či klient nepoužíval inú kozmetiku alebo farbivá látky, ktoré nie sú kompatibilné s krémovými farbami Juvexin.
- B. Správne určte čas pôsobenia farby a jej výber.

MIEŠANIE FARIEB

Pri miešaní farieb počas testu, dodržujte rovnaké inštrukcie ako pri teste citlivosti.

APLIKÁCIA

1. Na malej časti vlasov aplikujte zmes od hlavy ku končekom.
2. V procese dodržte potrebné usmernenia.
3. Odstráňte farbu a nechajte vysušiť.
4. Konečný výsledok skontrolujte.

TEST CITLIVOSTI

Pred aplikáciou farby je potrebné vykonať test citlivosti, ktorý poukáže na to, či je klient alergický na farbenie farbami. Test je potrebné vykonať 24 – 48 hodín pred každou aplikáciou.

TEST CITLIVOSTI ZAHŔŇA:

1. Farbivo na vlasy obsiahnuté v balíčku nesmie byť nikdy použité predtým, okrem toho, keď bolo farbivo použité na test vlasov. Test pokožky musí byť vykonaný predtým, ako bude na vlasy nanášané farbivo, bezohľadu na to, či už bolo test robený niekedy predtým.
 2. Pred farbením vykonajte predbežný test pokožky miešaním časti tých istých zložiek ako sú určené pri farbení.
 3. Vzorka farbiva, ktorá má byť použitá pri teste pokožky musí byť namiešaná a pripravená presne rovnakým spôsobom a v súlade s pokynmi, ktoré platia pri použití farbenia vlasov.
 4. S vhodným aplikátorom (s bavlneným zakončením alebo iný aplikátor) naneste pruh vo veľkosti palca na pokožku za ušami, alebo na lake.
 5. Nafarbenú časť nechajte pôsobiť aspoň 24-48 hodín. Testovaná plocha nesmie byť prekrytá žiadnym druhom oblečenia, nesmie sa kontaktovať hrebeňmi, klobúkmi, okuliarmi alebo inými predmetmi.
 6. **DÔLEŽITÉ UPOZORNENIE:** Ak sa objaví začervenanie, pálenie, svrbenie, malé pľuzgieriky alebo akýkoľvek iný typ reakcie na mieste, kde ste vykonali test počas 24-48 hodín, ak je klient citlivý na farbu, za žiadnych okolností by nemal postúpiť farbenie vlasov. Farbenie vlasov by sa nemalo vykonávať, ak máte kdekoľvek na pokožke alebo na hlave podozrenie na alergickú reakciu.
- NEPOUŽÍVAJTE KRÉMOVÉ FARBY JUVEXIN NA FARBENIE OBOČIA, RIAS, FÚZOV ALEBO BRADY.**

MIEŠANIE FARBY PRI TESTE CITLIVOSTI

Dodržujte inštrukcie pre miešanie farby pri teste citlivosti tak, ako je daná receptúra, ktorou sa produkty Juvexin aplikujú.

POZNÁMKA: Použi jeden diel krémovej farby Juvexinu k 1/2 developeru.

APLIKÁCIA

APLIKÁCIA 1: 1 ½ APLIKÁCIE

Aplikácia je najdôležitejším krokom na dosiahnutie profesionálnych výsledkov. Aj ten najlepší prostriedok môže spôsobiť neucelené zafarbenie, neprekrytie šedivých/bielych vlasov, nerovnomerné zosvetlenie, ak nebude správne aplikovaný.

Všetky krémové farby Juvexin sú navrhnuté tak, aby sa dali aplikovať použitím aplikačnej kefy a misky. Farba by mala byť jemne aplikovaná na jednotlivé tenké pramene vlasov. Takýmto spôsobom má kaderník väčšiu kontrolu nad aplikovanou farbou. Správnym nanášaním farby môže dosiahnuť požadovaný výsledok farbenia, prekrytie šedín, či zosvetlenie vlasov. Profesionálny výsledok farbenia môžeme dosiahnuť len profesionálnou aplikáciou.

FARBENIE ODRASTOV

VÝSLEDOK FARBENIA: ROVNAKÁ FARBA

- Najskôr aplikujte namiešanú farbu na odrastené vlasy
- Potom naneste emulziu od dĺžky vlasov ku koncom

ZMENA FARBY: ZTMAVOVANIE

Ak je požadovaný odtieň tmavší ako prirodzená farba vlasov, zvolte tmavší odtieň a hneď aplikujte farbu na celú dĺžku vlasov až ku končekom. Nechajte pôsobiť 30 minút.

MERANIE, MIEŠANIE A APLIKÁCIA

Sú tri základné typy aplikácie.

- Prvotné farbenie – zosvetľovanie
- Prvotné farbenie – ztmavovanie
- Farbenie odrastov

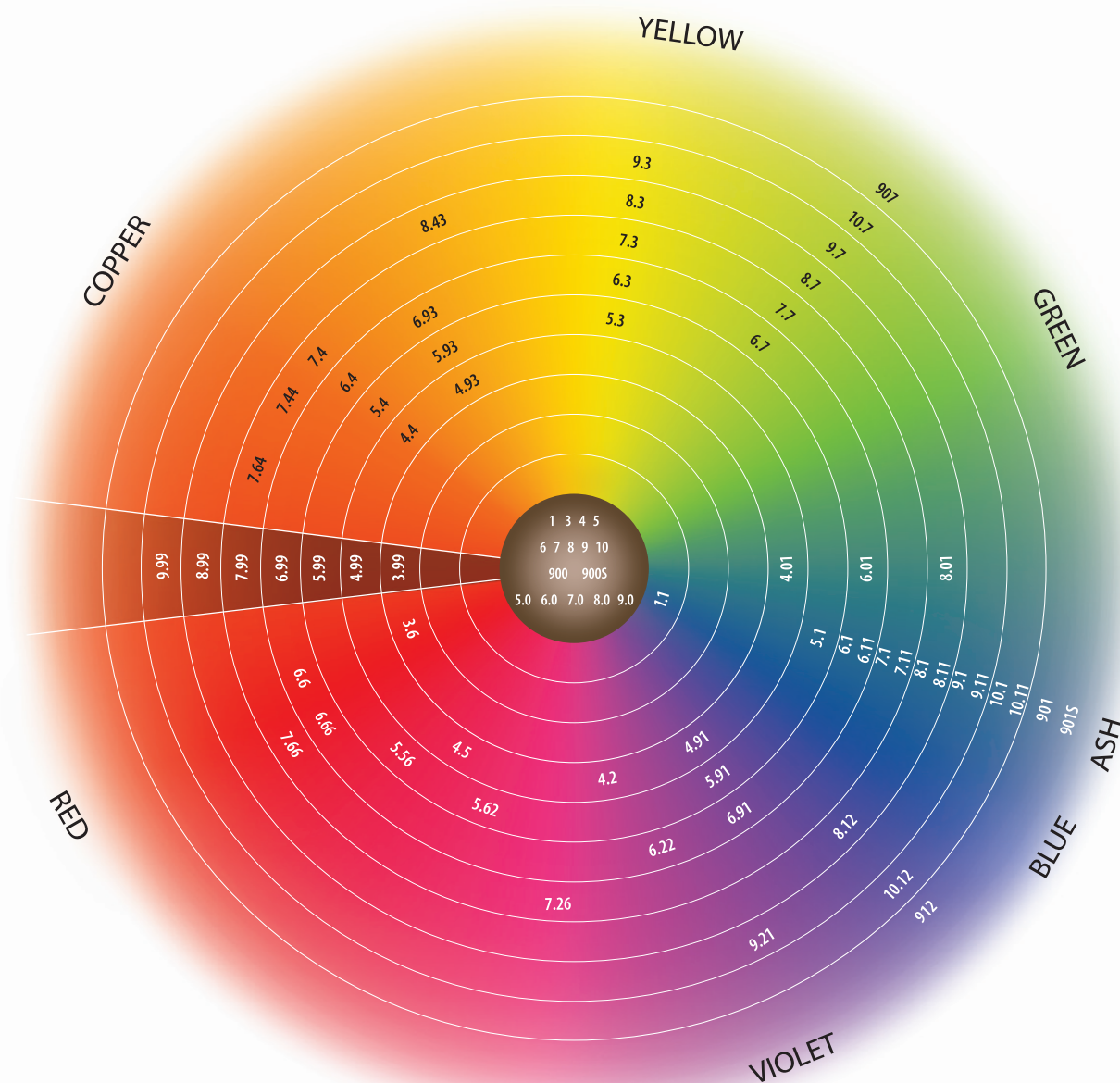
Typ aplikácie závisí od konečného žiadúceho výsledku.

POZNÁMKA: Ak ste vyrovnávali vlasy systémom Juvexin v rovnaký deň ako farbíte vlasy, začnite farbením, až potom aplikujete systém vyrovnávania vlasov: Curly, Resistant, Fast Blow Dry. Ak ste vyrovnávali vlasy systémom THE BEST, odporúčajte klientovi farbiť vlasy až po systéme vyrovnávania vlasov THE BEST, pretože môže dôjsť k zosvetleniu farby až o dva stupne. Pri oplachovaní farby nepoužívajte šampón.

A. PRVOTNÉ FARBENIE – ZOSVETĽOVANIE

1. Urobte test citlivosti.
2. Rozdeľte vlasy do štyroch častí.
3. Polovicu farby aplikujte do všetkých štyroch častí na tie miesta, ktoré sú najviac poškodené od korenkov ku končekom vlasov. Aplikujte farbu po všetkých stranách a buďte opatrný, aby farba neostala na pokožke hlavy.
4. Tento proces zaberá polovicu celkového času. GKhair neodporúča počas tohto procesu používať procesy na ohrievanie.
5. Na všetky 4 časti aplikujte zvyšok farby po celej dĺžke hlavy.
6. Nechajte pôsobiť počas celého času procesu.
7. Po uplynutí času pôsobenia dôkladne opláchnite vlažnou vodou.
8. Použite šampón Color Protection Moisturizing – na ochranu farbených vlasov a opláchnite.
9. Aplikujte Color Protection Moisturizing kondicionér a nechajte pôsobiť 2-3 minúty. Opláchnite alebo zlepšite účinok ešte použitím masky GKhair Deep Conditioner. Zakryte hlavu plastovou čiapkou a nechajte pôsobiť pod sušičom 10 minút.
10. Nakoniec vlasy upravte pomocou stylingových produktov GKhair.

APLIKÁCIA



MIXTONES

ČERVENÁ
MEDENÁ
ŽLTÁ
FIALOVÁ
MODRÁ
ZELENÁ
SIVÁ



Farby určené na miešanie tónov „Mix Tone“ sú formulované tak, aby zintenzívnili požadované odtiene alebo neutralizovali nežiadúce tóny. Sú vyrobené koncentráciou farebného pigmentu a vždy musia byť použité v kombinácii s vybratou krémovou farbou Juvexin podľa pomeru: 20g farby + 5 g „Mix Tone“.

POZNÁMKA: Odporúčame vyhnúť sa aplikácie MIXTONE na korenky ak má klient nad 50 % šedivých/bielych vlasov. MIXTONE vtedy aplikujte len na polovicu dĺžky vlasov a končeky.

PRÁVIDLÁ PRE MIXOVANIE FARIEB MODRÁ/BLUE, POPOLAVÁ/ASH A ZELENÁ/GREEN

- Pri odtieňoch 1-5 pridajte 15 % formuly
- Pri odtieňoch 6-7 pridajte 10 % formuly
- Pri odtieňoch 8 a viac pridajte 5 % formuly

SUPERZOSVETĽOVANIE

POUŽITE ZOSVETĽOVAČE/SUPERLIGHTENERS

Supersvetľovač „1000 BLEACHING BOOSTER“ umožňuje zvýšiť silu zosvetľovania u prirodzených vlasov.

POMER MIEŠANIA: 2/3 supersvetľovača + 2/3 „1000“ s 40 vol. Crème Developer
ALEBO

1/2 supersvetľovača + 1/2 „1000“ s 40 vol. Crème Developer
Podľa pridaného množstva „1000“ dosiahnete vyšší stupeň zosvetlenia.

- Môžete zmiešať akýkoľvek odtieň a dosiahnete vyšší účinok zosvetlenia a rozjasnenia.
- POMER MIEŠANIA:** 4/5 ODTIEŇA + 1/5 „1000“
- Môžete zmiešať akýkoľvek odtieň na dosiahnutie silnejšieho účinku, pri šedivých/bielych vlasoch, pri náročnejších vlasoch (umožňuje lepšie krytie)

POMER MIEŠANIA: 45 g odtieňa + 5g „1000“ (10% celkovej zmesi).

- „1000“ môžete použiť aj samostatne s 20 vol. a 30 vol. developer pre zosvetlenie prirodzených vlasov a tiež na odstránenie predchádzajúcej farby z farbených vlasov o 2 stupne.

ZOSVETĽOVANIE/ LIGHTENING

Použitím zosvetľovacieho púdra dosiahnete rôzne výsledky podľa toho, ktorý stupeň oxidantu - developera použijete. Pomocou zosvetľovacieho púdra nedosiahnete žiaden odtieň. Jeho fialová báza neutralizuje žlté a oranžové tóny, čo umožňuje krásne zosvetlenie.

Kombinácia zosilneného Juvexinu spojením s ľahkou aplikáciou zabezpečuje extra ochranu, ideálny bezprašný extra silný zosvetľovací prášok, ktorý by vám vo vašom salóne nemal chýbať.

- Fialová báza sa používa vo všetkých stupňoch zosvetlenia vlasov ak sme sa rozhodli vlasy zosvetliť o 7 stupňov.
- Zosvetľovací prášok dokáže rýchlejšie aktivovať proces pri bielení, melírovaní a pri korekciách farby.
- Odstraňuje prirodzený alebo umelý pigment, či už ide o priame alebo nepriame farbenie.
- Modro-fialová báza neutralizuje nechcené teplé tóny počas procesu zosvetľovania.
- Neaplikujte na pokožku hlavy, môžete použiť rôzny stupeň oxidantu v závislosti od požadovaného výsledku.

SHIELD ADDITIVE+ „OCHRANNÝ ŠTÍT“

GKhair SHIELD ADDITIVE+ je súčasťou každého profesionálneho miešania farieb, pretože vytvára prvotriednu ochranu pre každý prameň vlasov, ktorý chráni vlas pred poškodením počas jednotlivých procedúr farbenia, či zosvetľovania. Pripravte si v správnom pomere GKhair SHIELD ADDITIVE+ a pridajte do bežnej farbiacej zmesi, ktorú aplikujete. Hneď po opláchnutí pokračujte aplikáciou masky Lock me Color Masque, ktorá spojí novovytvorené farebné vrstvy, uzavrie farbu a zabezpečí vlasom d o s t a t o č n ú vlhkosť.



VÝZVA PRE VŠETKY BLOND!

Miami Bombshell Taming Blonde Treatment

Miami Bombshell je produkt určený pre profesionálne vyhladzovanie a skrotenie vlasov, ktoré sú poškodené farbením, stylingom alebo nadmerným vysušovaním. Miami Bombshell vlasy posilní, pomocou Juvexinu obnoví zničenú kutikulu a dodá vlasom prirodzené živiny.

Miami Bombshell je v odbornej starostlivosti o vlasy skutočným zázrakom, pretože rýchlo a efektívne upravuje poškodené a vyhladzuje krépy vlasy.

Miami Bombshell je tvorený na základe fialovej bázy, čím sa stáva ideálnym produktom pre blondínky, pretože potláča nechcené teplé tóny blond vlasov a zároveň ich posilňuje GKhair Juvexinom, ktorého súčasťou je anti-starnúca zmes proteínov s priaznivým účinkom pre vlasy.



42

PRODUKTY STAROSTLIVOSTI O VLASY VŠEOBECNE DOSTUPNÉ

THE BEST JUVEXIN TREATMENT

GKhair odporúča aplikáciu THE BEST pred aplikáciou krémových farieb Juvexin len pri použití oxidantu 8 alebo 10 vol Developer len pre posilnenie a uzdravenie vlasov koncentrovanou dávkou Juvexinu.

GKhair ŠAMPÓNY A KONDICIONÉRY S JUVEXINOM

Pre optimálne výsledky používajte po farbení vlasov šampóny a kondicionéry GKhair, ktoré sú určené pre každodenné použitie a zabezpečujú dlhotrvajúcejší účinok a ošetrovanie farbených vlasov.

GKhair KOMPLETNÁ STAROSTLIVOSŤ A STYLINGOVÁ RADA

obohatená o Juvexin prispieva každodenným použitím k celkovému zlepšeniu stavu vlasov.



43



BEAUTY'S BEST
SMOOTHING TREATMENT

READERS CHOICE
LAUNCHPAD
AWARD WINNER

ČASTO KLADENÉ OTÁZKY

Prečo sú GKhair farby lepšie pre moje vlasy?

JUVEXIN KRÉMOVÉ FARBY sú obohatené o Juvexin, ktorý pomáha vlasom obnoviť ich mladistvý vzhľad. Ceramidy sú ďalšou kľúčovou zložkou, ktoré dodávajú vlasom vlhkosť, obohacujú vlasové vlákno o proteíny, poskytujú im celkovú vyváženosť a znižujú ich poréznosť.

Môžem farbiť vlasy, ak boli farbené Henou?

JUVEXIN KRÉMOVÉ FARBY neodporúčame používať na vlasy, ktoré boli farbené hennou. Vždy treba urobiť test citlivosti.

Čo ak sú vlasy môjho klienta príliš žlté?

Pred tým ako začnete miešať konkrétny farbený odtieň, nezabudnite zohľadniť základný prirodzený pigment klienta (prirodzená farba vlasov pred alebo po zosvetlení), farby z rady „ash“ – popolavé vám pomôžu bojovať so žltou a mosadznou farbou.

Môžem si farbiť obočie a riasy?

Farby na vlasy nesmú byť používané na farbenie obočia alebo rias, ak príde ku kontaktu s očami, môžu byť príčinou poškodenia zraku.

Je potrebné urobiť test citlivosti pred aplikáciou farby?

Test citlivosti odporúčame urobiť vždy pretože, nám pomôže zistiť stupeň citlivosti a alergie.

Môžem miešať zosvetľovací prášok s farbami?

Nie, zosvetľovací prášok nikdy nesmieme miešať s krémovými farbami JUVEXIN.

Môže typ vlasov (kučeravé, rovné, suché, mastné, hrubé, jemné) zmeniť čas pôsobenia farby?

Áno, typ vlasov môže zmeniť čas pôsobenia, je preto dôležité určiť presne štruktúru vlasu. Napríklad: Ak sú vlasy klienta hrubé (majú väčší priemer) alebo tenké (majú menší priemer), hrubé vlasy všeobecne potrebujú viac času pre absorbovanie farby, teda čas pôsobenia je dlhší. Tenké vlasy všeobecne potrebujú menej času na absorbovanie farby, teda čas pôsobenia je kratší.

Môžem použiť žehličku na farbené vlasy?

Ak ste sa rozhodli vyžehliť farbené vlasy buďte opatrní a začnite s nižším stupňom teploty a znížte teplotu žehličky ak zbadáte blednutie farby.

Môžem si dať na vlasy trvalú onduláciu a zafarbiť ich krémovými farbami v ten istý deň?

Trvalá ondulácia a farbenie vlasov v jeden deň vyžaduje dôkladnú analýzu kondície vlasov a pokožky hlavy. Nepokračuje v tom prípade, ak sa na pokožke hlavy objavia príznaky podráždenia alebo ak sú vlasy veľmi porózne a poškodené.

Aký časový odstup je potrebné dodržať medzi jednotlivými procedúrami pri aplikáciách krémových farieb JUVEXIN?

Je potrebné zachovať minimálne 2 týždňový odstup pred aplikáciou krémových farieb Juvexin.

VZOROVÉ PRÍKLADY

Príklad 1: **Prirodzený odtieň klienta:** 5

Požadovaný odtieň: 7.0

Požiadavky klienta na odtieň: cool, trochu teplejší odtieň

Výber oxidantu: 30 vol. pre 2 stupne zosvetlenia

Presná formula pre klienta: 30g 7.1 + 45 g 20 vol. developer

Príklad 2: **Prirodzený odtieň klienta:** 7 s 75 % šedivých vlasov

Požadovaný odtieň: 7.3

Požiadavky klienta na odtieň: neutrálne

Výber oxidantu: 20 vol. pre 2 stupne zosvetlenia

Presná formula pre klienta: 30g 7.3 + 30g 7.0+ 90 g 20 vol. developer

Príklad 3: **Prirodzený odtieň klienta:** 7

Požadovaný odtieň: 7.3

Požiadavky klienta na odtieň: teplé odtiene

Výber oxidantu: 20 vol. pre 2 stupne zosvetlenia

Presná formula pre klienta: 30g 7.0 + 45 g 20 vol. developer

POZNÁMKY

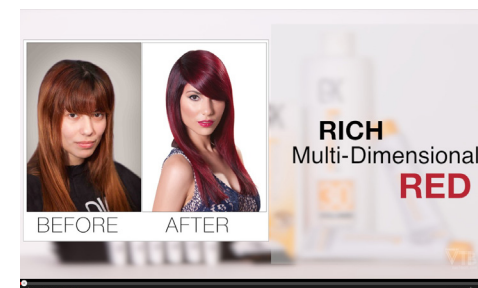
KONTAKTUJTE NÁS:

Tweet us: @GKhair

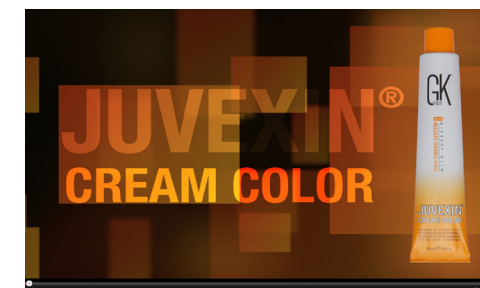
Like us: facebook.com/GKhair

Watch us: youtube.com/GKhair

Pin us: pinterest.com/GKhair



Youtube.com/GKhair: Juvexin Cream Color Application



Youtube.com/GKhair: Juvexin Cream Color Launch

STAŇ SA CERTIFIKOVANÝM STYLISTOM

Kontaktujte priamo profesionálny salón GKhair čo najbližšie vo vašom okolí a spojte sa s edukačným teamom pre technickú podporu. Náš skúsený team odborníkov vám poskytne vzdelávanie od samotných základov až po náročnejšie školenia.

Vzdelávanie vám dokážeme ponúknuť po celom svete v spolupráci s našimi distribútormi. Živé ukážky sú k dispozícii na požiadanie online cez web z akéhokoľvek miesta na celom svete prostredníctvom pripojenia sa na internet.

Prostredníctvom stránky gkhair.com sa môžete dostať ku vzdelávacím materiálom, ktoré vás budú sprevádzať jednotlivými krokmi k správnej aplikácii. Prostredníctvom svojho distribútora si vytvoríte vlastné bezpečné konto pomocou vašej e-mailovej adresy a zvoleného hesla.

Jednotlivé aplikácie a vzdelávacie videá môžete tiež nájsť na GKhair youtube. Tiež všetkým predplatiteľom môžu byť zasielané aktualizácie s novými videami na Youtube.com/GKhair.



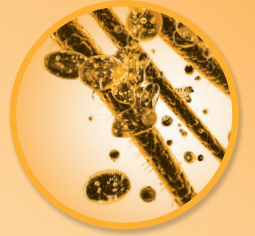
PREDTÝM & POTOM



GK[®]

HAIR
PROFESSIONAL

FORTIFIED WITH
JUVEXIN[®]



UV/UVA
& COLOR
PROTECTION



Instagram: @GKhair
Like us: facebook.com/GKhair
Watch us: youtube.com/GKhair
Pin us: pinterest.com/GKhair

Van Tibolli, Corp | www.GKhair.com
USA +1.305.390.0044 | info@GKhair.com
AUSTRALIA 1-800-GKhair (1-800-454-247) | info@GKhair.com



GKH-M-CREAM-MANUAL-EN-AU
09-16



GKhair[®], Global Keratin[®], Hair Taming System[™], Juvexin[®], and pH+[®] are trademarks of Van Tibolli Beauty S.à r.l.